

Молодые лидеры  
фундаментальной науки -  
руководители проектов РФФИ  
или Рейтинг молодых ученых  
России (прототип)

Николай Подорванюк, Яна Хлюстова

(проект Indicator.Ru),

Николай Пакулин, Анна Щербина

(оргкомитет СМУС)

Илья Тихомиров, Роман Суворов

(Институт системного анализа ФИЦ ИУ РАН)

# Ц е л ь

- Построить объективный, основанный на проверяемых данных, рейтинг российских учёных до 40 лет, отражающий действительное положение дел в российской и мировой науке

# П О Д Х О Д Ы К

- # р е ш е н и ю з а д а ч и
- Экспертный подход – долго,затратно, результат не гарантирован

При экспертизе заявок на гранты возникают ситуации: «Это такие хорошие люди, как им можно не дать денег»

# П О Д Х О Д Ы К

## р е ш е н и ю з а д а ч и

- Наукометрический подход – неполнота данных, сложность сбора и агрегации, риск пропустить накрутки цитирований

Индекс цитирования и «Хирш» могут быть высокими за счет самоцитирования или цитирования статей с ошибочным результатом

# Р е ш е н и е

- Объединить наукометрический и экспертный подходы
- Ученых рейтингует ранжирующая функция, которая:
  - Учитывает множество показателей
  - Единая для всех
  - По каждой предметной области отбирается TOP-лучших
- При наличии большого количества данных подключается искусственный интеллект

# рейтинга (тренировка «на

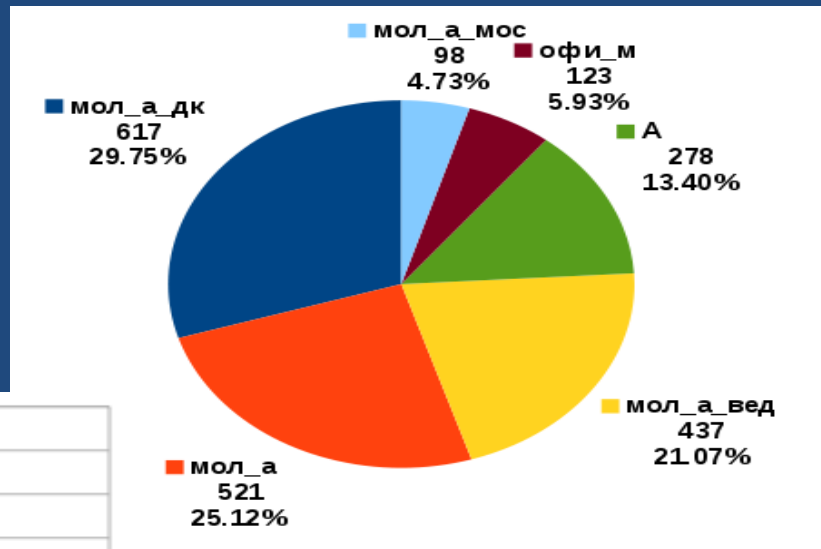
- ТОП-100 молодых ученых и лидеров исследовательских проектов РФФИ
- Экспертное мнение учитывается через результаты экспертизы проектов РФФИ
- Наукометрические показатели вычисляются на основе eLIBRARY и Scopus

# Учёт данных из

## РФФИ

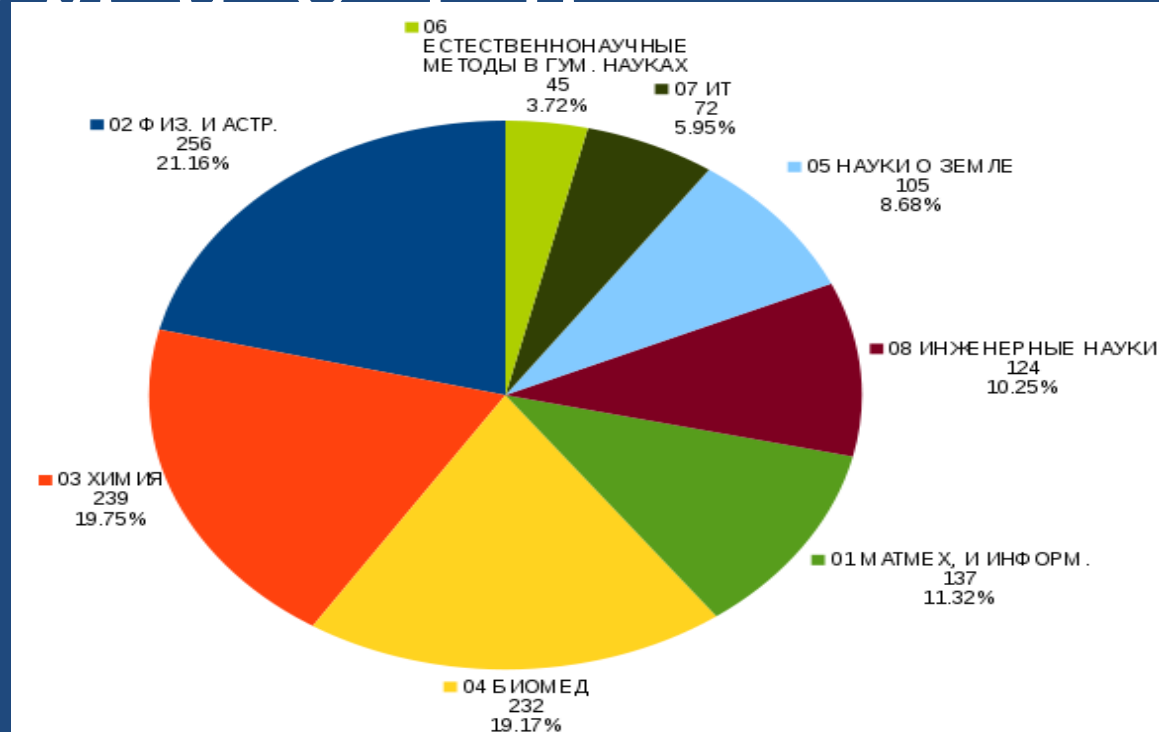
- Руководители проектов (в порядке убывания значимости):

- офи\_м
- А и мол\_а\_вед
- мол\_а\_дк и мол\_а\_мос
- мол\_а



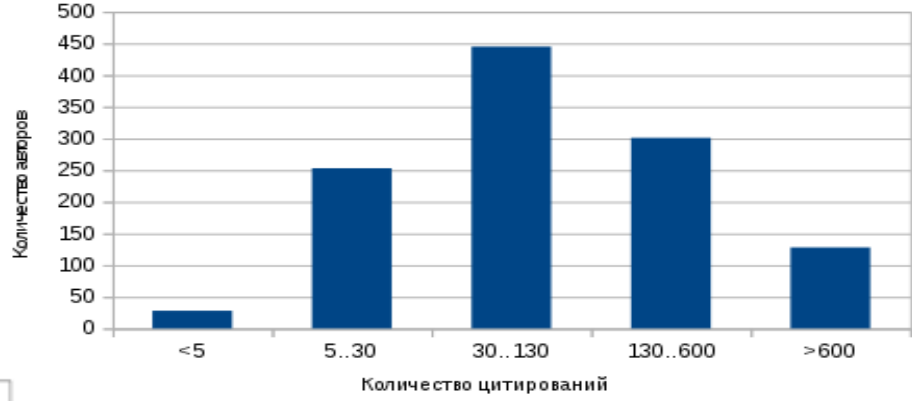
# Предметные области

- В результирующий рейтинг учёные попадают в соответствии квотами по тематикам из исходной выборки
- То есть физики не сравниваются с гуманитариями, а биологи – с геологами





# Показатели по ОГБРАНУ



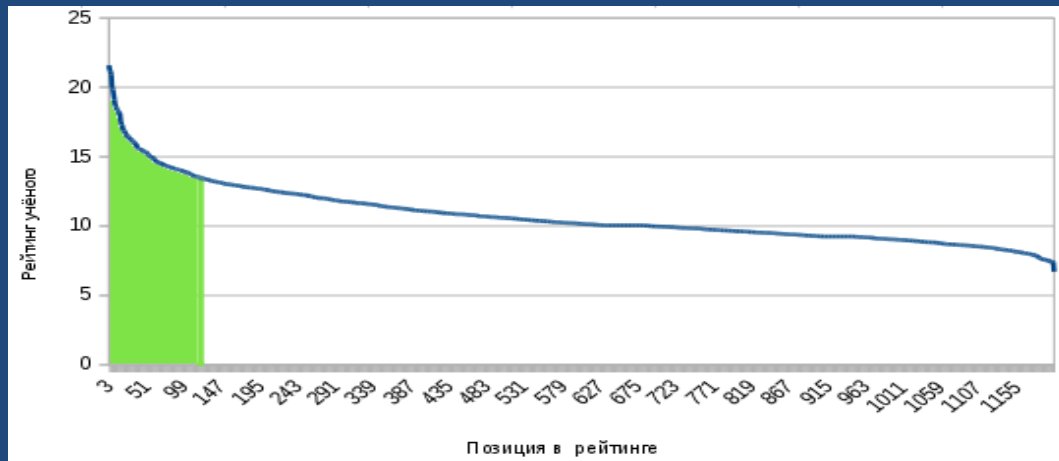
# Індикатори по Scopus



# Рейтинг

- Факторы

- Проекты РФФИ – экспертное мнение
- eLIBRARY - национальная наукометрия
  - Индекс Хирша, средний импакт-фактор, количество цитирований, количество публикаций
- Scopus – международная наукометрия
  - Индекс Хирша, количество цитирований, количество публикаций



# eLIBRARY + Scopus

- Важно использовать вместе
- Если показатели хорошие в обеих системах, то уверенность в рейтинге высокая
- Если показатели хорошие только в одной системе, то есть некоторые сомнения

# З а к л ю ч е н и е

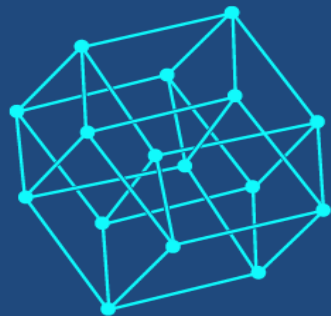
- Подход показал свою работоспособность – см. результаты на сайте Indicator.Ru
- По аналогии можно отранжировать ученых, занимающихся прикладными исследованиями (по данным патентных баз, НИОКР, фонда Бортника и т.п.)
- При увеличении объема информации можно применять методы интеллектуального анализа данных – это повысит достоверность результатов

# Преимущества подхода

- Низкая трудозатратность
  - Учёным не надо нигде регистрироваться
  - Не нужно проводить повторную экспертизу
- Независимость от предметной области
  - Учёные сравниваются только в рамках своей предметной области, но по универсальным критериям
- Достоверность
  - Объективное отражение реальных показателей за счёт применения методов интеллектуального анализа данных

# С П О Р Н Ы Е   В О П Р О С Ы

- А кто получил грант РФФИ, а не РНФ?
- А кто не получит грант РНФ и РФФИ, работает за рубежом, но по каким-то причинам постоянно ставит российскую аффилиацию?
- Ранжируя прикладных исследователей, как быть с секретными разработками?



# Индикатор

ТОП-100 по рейтингу РФФИ опубликованы  
на <https://indicator.ru>

Читайте, обсуждайте, пишите на  
[info@indicator.ru](mailto:info@indicator.ru)